

Тест Хелицеровые Чебышев

1. На рис. 1 изображен
А каракурт
Б крестовик
В скорпион

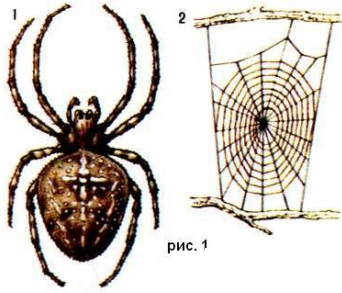


рис. 1

2. На рис. 2 легкое показано под цифрой
А 14 Б 8 В 18

3. Тело хелицеровых делится на отделы

А два: головогрудь и брюшка
Б двух: груди и брюшка
В трех: головы, груди и брюшка

4. На рис. 2 сердце показано цифрой

А 15 Б 8 В 6

5. Зрение у пауков представлено
А двумя фасеточными глазками
Б восемью простыми глазками
В двумя сложными и двумя простыми глазками

6. Цифрой 2 на рис. обозначено
А слюнная железа Б язык
В ядовитые железы

7. Органы дыхания пауков
А жабры Б трахеи В легкие и трахеи

8. Цифрой 5 на рис. обозначено
А органы зрения Б усики
В мандибулы

9. Паутинные бородавки располагаются

А по бокам мандибул

Б вокруг педипальп

В перед анальным отверстием

10. Паутинные бородавки- это

А видоизмененные конечности

Б выросты члеников брюшка

В новообразование мышечной ткани

11. Ядовитая железа открывается

А впереди глаз

Б на конце хелицер

В у основания педипальп

12. Копулятивный орган самцов хелицеровых совмещен

А со вторым члеником хелицер

Б основанием вертлуга первой пары ходильных конечностей

В лапкой педипальпы

13. Цифрой 6 на рис. 2 показано

А мозг Б зоб В сердце

14. Ходильных ног у хелицеровых

А две пары Б четыре пары

В три пары

15. Ходильные ноги пауков

А 7-члениковые

Б 6-члениковые

В 5-члениковые и заканчиваются коготком

17. Ходильные ноги пауков с

передвижением совмещают функции

А зрения

Б производства паутины

В слуха и осязания

18. Кровь пауков представлена

А плазмой и гемоглобином

Б гемолимфой и гемоцианом

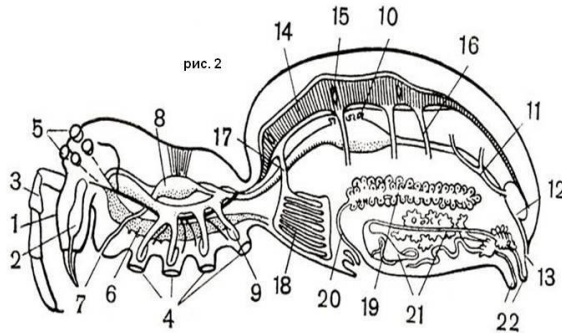


рис. 2

В плазмой и эритроцитами

19. На рис. 3 хелицеры обозначены цифрой

А 10 Б 1 В 4

20. Коксальными железами представлена

А выделительная система

Б эндокринная система

В половая система

21. Кровь у хелицеровых

А красная Б прозрачная

В голубоватая

22. Цифрой 7 на рис. обозначено

А верхняя челюсть

Б верхняя губа В зубы

23. Полость тела пауков

А целом Б миксоцель

В гемоцель

24. Паутинные бородавки на рис. показаны цифрой

А 22 Б 18 В 12

25. Нервная система пауков представлена

А спинными крупными ганглиями

Б мозгом, окологлоточными

коннективами и брюшной цепочкой

В окологлоточным кольцом и

брюшной цепочкой

26. В половом отношении пауки

А все раздельнополые

Б есть и гермафродиты

В гермафродиты

27. У Хелицеровых степень

цефализации нервной системы в

сравнении с беспозвоночными

А снижается

Б не меняется

В повышается

28. Для пауков не типичны органы

чувств А вкуса

Б химического чувства

В слуха

29. Передняя кишка разделена на

отделы

А рот, глотка и желудок

Б глотка, зоб, сосательный желудок

В рот, глотка, зоб

30. Пищеварение пауков

А полостное Б пристеночное

В внекишечное

31. Сильному увеличению

подвергается

А средняя кишка

Б задняя кишка

В передняя кишка

32. Кровеносная система на большем

протяжении

А замкнута Б не замкнута

В полностью не замкнута

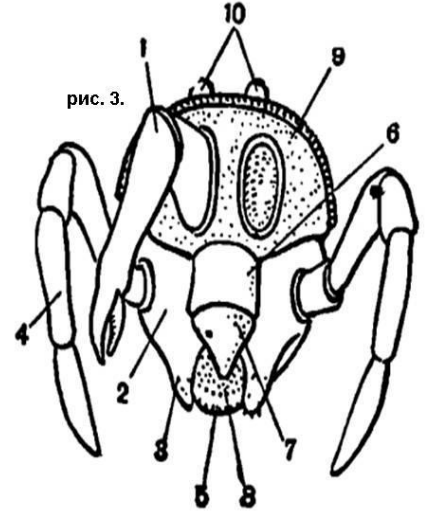


рис. 3.

33. Гонады пауков расположены

А в первичной полости

Б во вторичной полости

В в полости от остатков целома

34. У самцов и самок пауков

анатомическое расположение

половых органов

А совпадает

Б не совпадает, но в брюшной

полости

В не совпадает: в головогрудной – у

самцов, в брюшной – у самок

35. Паутина необходима для

А строительства жилища

Б ловли добычи

В расселения потомства

36. Развитие пауков

А полное

Б неполное

В промежуточное

37. К подтипу Хелицеровых не

относят

А отряд клещей

Б отряд десятиногих

В отряд сольпуг

38. К вымершим паукообразным

относят

А трилобитов Б скорпионов

В сольпуг

39. Паутину не плетет

А серебрянка Б крестовик

В каракурт

40. Личиночная стадия имеется

А у всех паукообразных

Б у клещей

В у сольпуг

