

Тема: Класс Насекомые (Insecta)

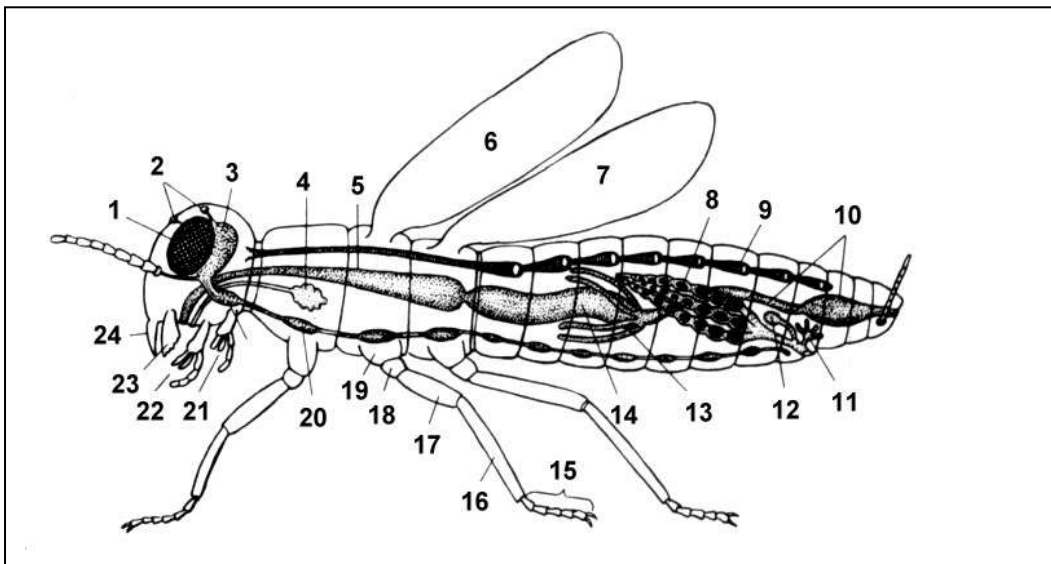
Задание 1. «Насекомые»

Запишите номера вопросов и пропущенные слова (или группы слов):

1. Класс Насекомые включает в себя членистоногих, которые дышат с помощью () и имеют () ног.
2. Тело насекомых разделяется на отделы – ().
3. Грудь состоит всегда из () сегментов – (), () и ().
4. Полость тела ().
5. Кровеносная система ().
6. Сердце расположено ().
7. Кровь от сердца течет ().
8. Кровь не выполняет функцию ().
9. Выделительная система представлена (), которые открываются в ().
10. Нервная система насекомых представлена ().

Задание 2. «Строение насекомого»

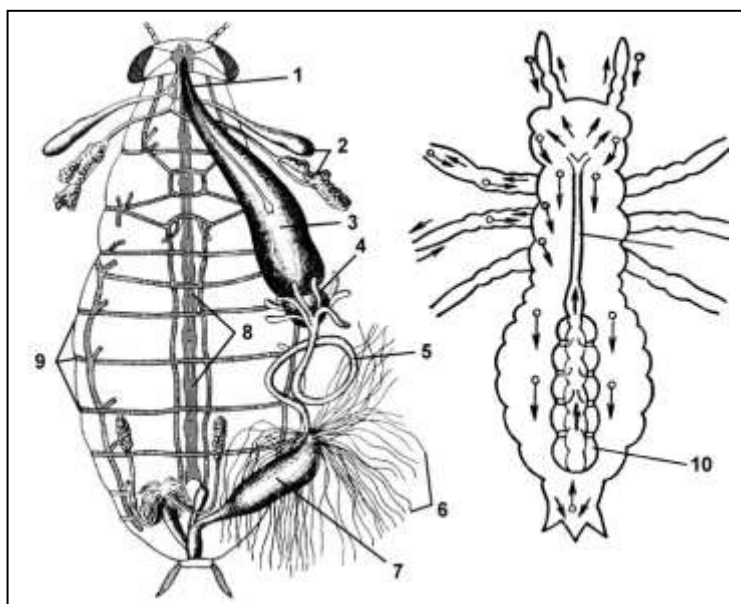
Рассмотрите рисунок и дайте ответы на вопросы:



1. Что обозначено на рисунке цифрами 1 – 24?

Задание 3. «Внутреннее строение насекомого»

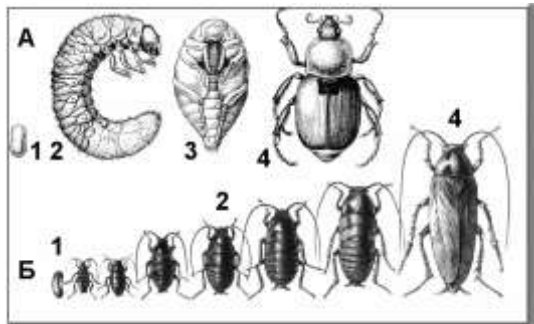
Рассмотрите рисунок и дайте ответы на вопросы:



1. Что обозначено на рисунке цифрами 1 – 10?
2. Какие функции выполняет кровеносная система?

Задание 4. «Развитие насекомых»

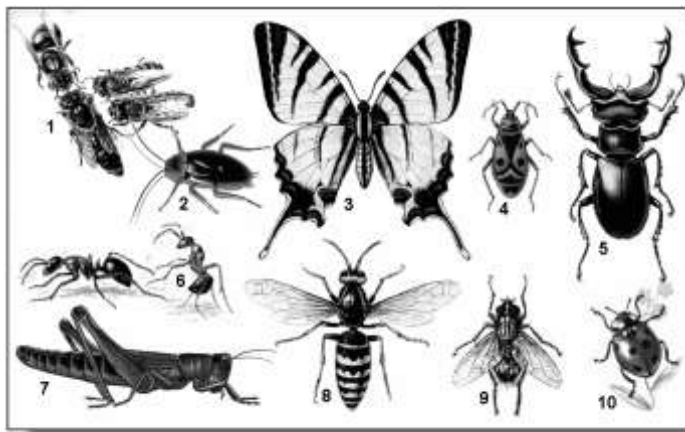
Рассмотрите рисунок и дайте ответы на вопросы:



1. Какой тип развития у насекомых, изображенных под буквой А? Под буквой Б?
2. Что обозначено на рисунке под цифрами 1 – 4?
3. У насекомых каких отрядов (Прямокрылые, Чешуекрылые, Двукрылые, Стрекозы, Перепончатокрылые, Жесткокрылые) развитие с полным и неполным превращением?

Задание 5. «Развитие насекомых»

Рассмотрите рисунок и дайте ответы на вопросы:



1. Какие насекомые изображены на рисунке? К каким отрядам они относятся?
2. У каких из представленных насекомых развитие происходит с неполным превращением?
3. У каких из представленных насекомых развитие происходит с полным превращением?

Задание 6. «Зачет. Класс Насекомые»

Запишите номера вопросов и дайте ответ одним предложением:

1. Сколько видов в классе Насекомые?
2. На какие отделы делится тело насекомых?
3. Что находится на голове насекомых?
4. Сколько сегментов и ног на груди у насекомых?
5. На каких сегментах груди расположены первая и вторая пара крыльев у летающих насекомых?
6. Какой тип ротового аппарата у жесткокрылых и чешуекрылых?
7. Какой тип ротового аппарата у пчелы, комара, мухи?
8. Какой тип ротового аппарата наиболее древний?
9. Чем образован грызущий ротовой аппарат?
10. Какая полость тела у насекомых?
11. Какие особенности в строении средней кишки увеличивают ее поверхность всасывания?
12. В каком отделе тела находится сердце у насекомых?
13. Что собой представляет сердце насекомых?
14. Что транспортирует кровь насекомых?
15. Можно ли утверждать, что кровеносная система насекомых незамкнутая? Почему?
16. Чем представлены органы дыхания насекомых?
17. Где органы дыхания открываются наружу?
18. Чем представлены органы выделения насекомых?
19. Куда выводятся продукты обмена веществ из выделительной системы насекомых?
20. Какой основной продукт белкового обмена выделяется у насекомых?
21. Каковы особенности нервной системы насекомых?
22. Какие насекомые способны размножаться партеногенетически?